

# 金沢大学の研究設備を学外の方も利用できます

金沢大学の先端設備・機器を利用して高度な分析ができます。  
スペシャリストからのアドバイスが受けられます。

## こんな方へのご利用をおすすめします



新製品を分析データ  
で差別化したい



電子顕微鏡で  
鑑定したい



環境の化学分析を  
お願いしたい



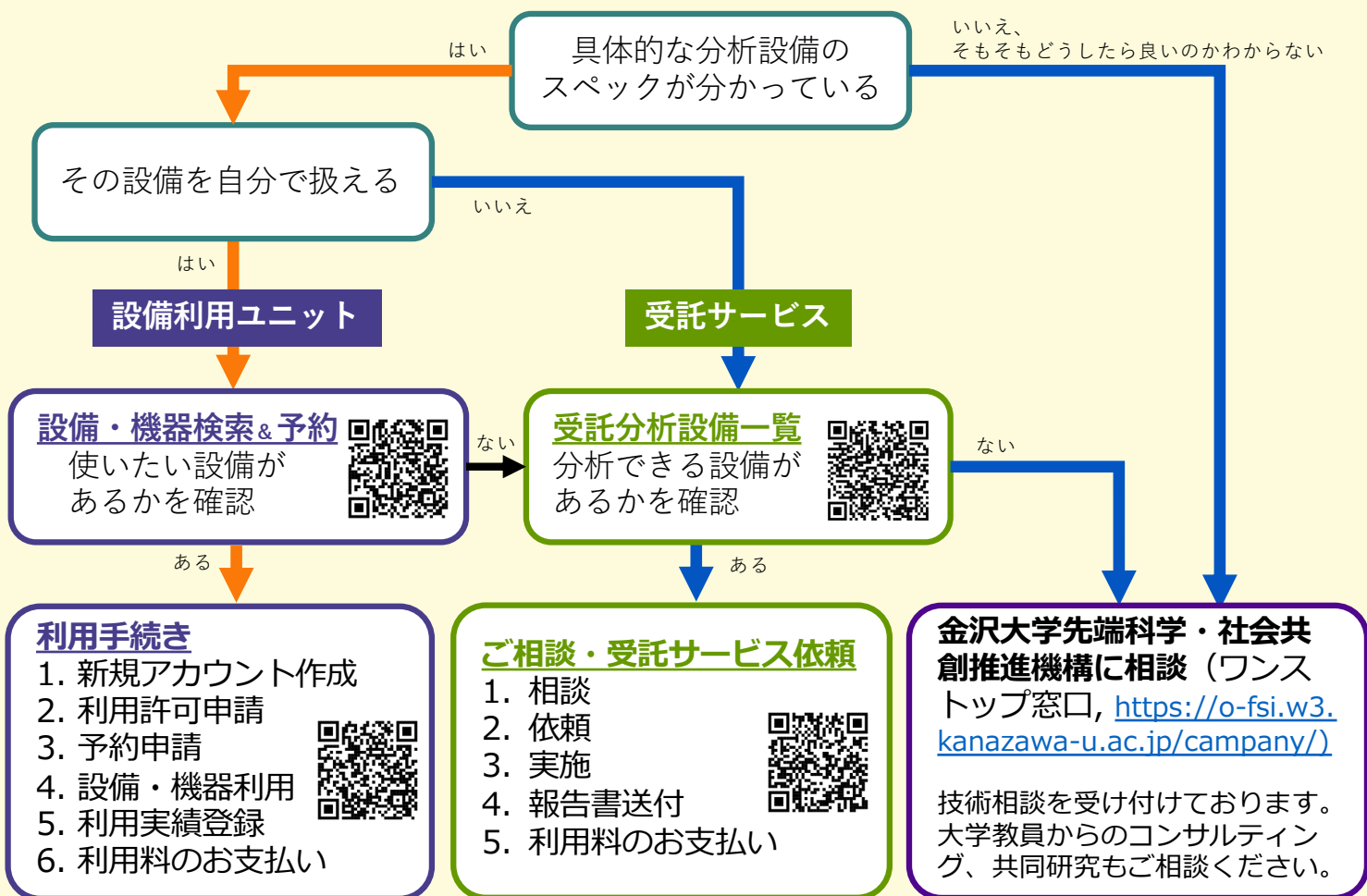
ハイスpekな  
設備を使いたい



設備共同利用推進総合システム

<https://skrs.adm.kanazawa-u.ac.jp/portal>

分析したい、分析で困っている、そんな悩みを解決！  
利用するには・・・



\*ご利用にあたっては受託サービス利用約款、または設備ごとに定められた利用規程に従ってください。また、共用設備や、利用料金などについて、予告なく変更することがあります。

金沢大学は、文部科学省「先端研究基盤共用促進事業（コアファシリティ構築支援プログラム）」の採択を受け、大学設備を社会インフラと捉え、地域や産業への貢献のため、オープンファシリティ化を進めています。科学的証拠が欲しい場合など、積極的にご活用ください。

お問い合わせ先 金沢大学 研究基盤統括本部 〒920-1192 石川県金沢市角間町  
E-mail: [skrs@adm.kanazawa-u.ac.jp](mailto:skrs@adm.kanazawa-u.ac.jp)